



TANUM / MUSSON

TECHLINE COLLECTION

TANUM CENIZA 90x90 cm/36"x36" RC [MC]

TANUM / MUSSON

TECHLINE COLLECTION

GLAZED PORCELAIN + COLOUR BODY + RECTIFIED + MATT + RELIEF

PORCELÁNICO + MASA COLOREADA + RECTIFICADO + MATE + RELIEVE

90x90 cm/36"x36" + 75x75 cm/30"x30" + 60x120 cm/24"x48" + 60x60 cm/24"x24" + 37,5x75 cm/15"x30" + 30x60 cm/11.8"x24"



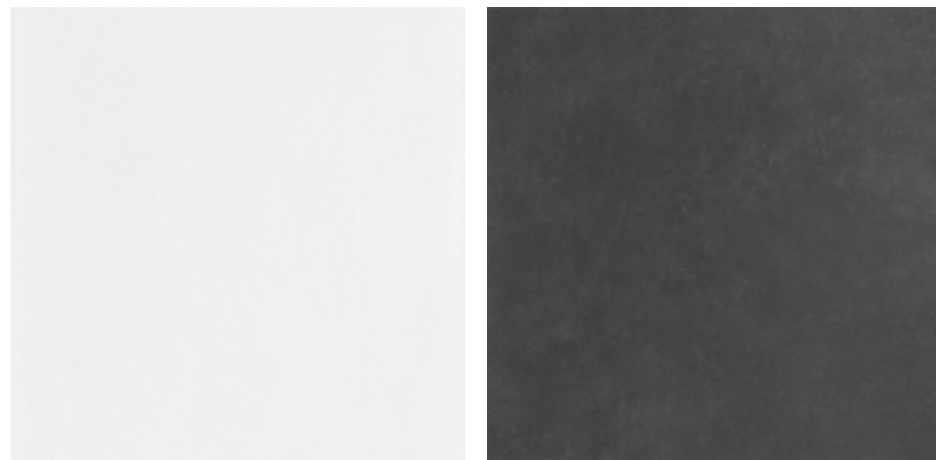
COLOURS: / COLORES:



TANUM CENIZA
MUSSON CENIZA

TANUM SOMBRA
MUSSON SOMBRA

TANUM PLOMO
MUSSON PLOMO



TANUM WHITE

TANUM BLACK

AVAILABLE FORMATS: / FORMATOS DISPONIBLES:

PIECES NAME NOMBRE DE LA PIEZA	SIZES (CM) FORMATOS [CM]	WORK SIZE (MM) FORMATO DE FABRICACIÓN [MM]	PRICE GROUP GRUPO DE PRECIO
TANUM RC [MC]	90x90 cm/36"x36"	900 x 900 x 11	M894
TANUM RC [MC]	75x75 cm/30"x30"	750 x 750 x 10,2	M724
TANUM RC [MC]	60x120 cm/24"x48"	600 x 1200 x 10,5	M894
TANUM RC [MC]	60x60 cm/24"x24"	600 x 600 x 10	M683
MUSSON RC [MC]	60x60 cm/24"x24"	600 x 600 x 10	M683
TANUM RC [MC]	37,5x75 cm/30"x30"	373 x 750 x 10,2	M724
TANUM RC [MC]	30x60 cm/11.8"x24"	298 x 600 x 10	M564
MUSSON RC [MC]	30x60 cm/11.8"x24"	298 x 600 x 10	M564
TANUM (MLLA) [MC]	30x30 cm/11.8"x11.8"		P225



U3 P3 E3 C2: This certification is only in formats: 30x60, 60x60, 60x120, 75x75 and 90x90 cm. Colours: Bone and Crema.
U3 P3 E3 C2: Esta certificación solamente está disponible en formatos: 30x60, 60x60, 60x120, 75x75 y 90x90 cm. Colores: Bone y Crema.

More information visit to: / Para más información visita: www.cstb.fr or www.argentaceramica.com

COLOURS: / COLORES:



TANUM BONE
MUSSON BONE

TANUM CREMA
MUSSON CREMA

TANUM NOCE
MUSSON NOCE

SPECIAL PIECES: / PIEZAS ESPECIALES:



ADDITIONAL INFORMATION: / INFORMACIÓN ADICIONAL:

TANUM - CLASS 1 UNE ENV 12633.2003 ANTI-SLIP

TANUM - R.10 DIN 51.130 ANTI-SLIP

MUSSON - CLASS 3 UNE ENV 12633.2003 ANTI-SLIP

MUSSON - R.12 DIN 51.130 ANTI-SLIP

Aesthetic classification: V.2 SLIGHT VARIATION
Clasificación estética: V.2 PEQUEÑA VARIACIÓN

Tanum Black and White only available in 30x60 and 60x60. For technical reasons this product is produced on request.
Tanum Black y White disponible en 30x60 y 60x60 solamente. Por razones técnicas este producto se produce bajo pedido.

Protecting the product during placement and appropriate cleaning after grouting and other work are part of a correct fitting process.
For more information, see: www.argentaceramica.com
La protección del producto durante su colocación y una adecuada limpieza posterior al rejuntado y las obras, hacen parte de un correcto proceso de instalación. Para más información sobre la colocación y el rejuntado del mismo ir a la página web de Argenta Cerámica S.L. www.argentaceramica.com

SKIRTING: / RODAPIE:

120x9.8 cm/48"x4"	P270	
90x7 cm/36"x2.7"	P197	
75x8 cm/30"x3"	P156	
60x8 cm/24"x3"	P097	

GRADONE STRAIGHT:
PELDAÑO GRADONE:

90x90 cm/36"x36"	P1014
75x75 cm/30"x30"	P821
37,5x75 cm/15"x30"	P821
60x120 cm/24"x48"	P1513
60x60 cm/24"x24"	P749
30x60 cm/11.8"x24"	P749

TANUM

TECHLINE COLLECTION

GLAZED PORCELAIN + COLOUR BODY + RECTIFIED + MATT + RELIEF
 PORCELÁNICO + MASA COLOREADA + RECTIFICADO + MATE + RELIEVE
 90x90 cm/36"x36" + 60x60 cm/24"x24"

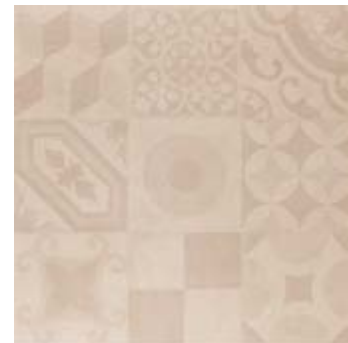


COLOURS: / COLORES:



TANUM GRIS (DCOR)

TANUM MOKA (DCOR)



TANUM TORP GRIS

TANUM TORP MOKA



TANUM CENIZA
 60x60 cm/ 24"x24" RC [MC]

TANUM TORP GRIS
 60x60 cm/ 24"x24" RC [MC]

AVAILABLE FORMATS: / FORMATOS DISPONIBLES:

PIECES NAME NOMBRE DE LA PIEZA	SIZES (CM) FORMATOS (CM)	WORK SIZE (MM) FORMATO DE FABRICACIÓN (MM)	PRICE GROUP GRUPO DE PRECIO
TANUM DECOR RC [MC]	90x90 cm/36"x36"	900 x 900 x 11	M894
TANUM TORP RC [MC]	60x60 cm/24"x24"	600 x 600 x 10	M683

ADDITIONAL INFORMATION: / INFORMACIÓN ADICIONAL:

CLASS 1 UNE ENV 12633.2003 ANTI-SLIP

R.10 DIN 51.130 ANTI-SLIP

Aesthetic classification: V.4 SUBTANCIAL VARIATION
 Clasificación estética: V.4 VARIACIÓN SUBSTANCIAL

This product has different designs in the same box, in a random pattern.
 Este producto posee varios diseños diferentes que se sirven en la misma caja de forma aleatoria.

Protecting the product during placement and appropriate cleaning after grouting and other work are part of a correct fitting process.
 For more information, see: www.argentaceramica.com
 La protección del producto durante su colocación y una adecuada limpieza posterior al rejuntado y las obras, hacen parte de un correcto proceso de instalación. Para más información sobre la colocación y el rejuntado del mismo ir a la página web de Argenta Cerámica S.L.
www.argentaceramica.com

SKIRTING: / RODAPIE:

90x7 cm/36"x2.7"	P197	
60x8 cm/24"x3"	P097	

GRADONE STRAIGHT:
 PELDAÑO GRADONE:

90x90 cm/36"x36"	P1014	
60x60 cm/24"x24"	P749	

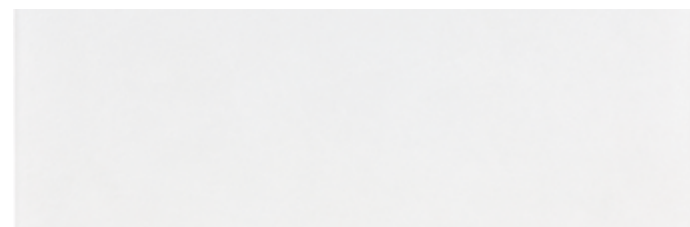
TANUM

ESSENTIAL COLLECTION

WALL TILE + WHITE BODY + RECTIFIED + MATT + RELIEF
 AZULEJO + PASTA BLANCA + RECTIFICADO + MATE + RELIEVE
 30x90 cm/11.8"x36"



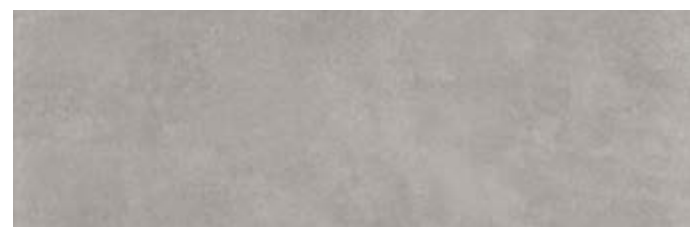
COLOURS: / COLORES:



WHITE



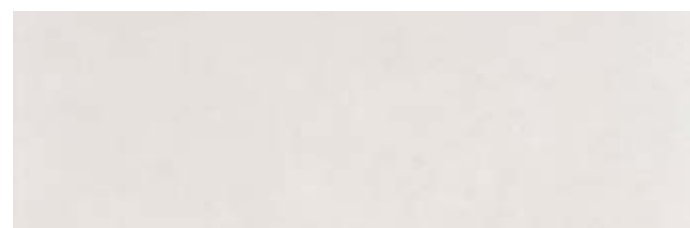
THULE WHITE



CENIZA



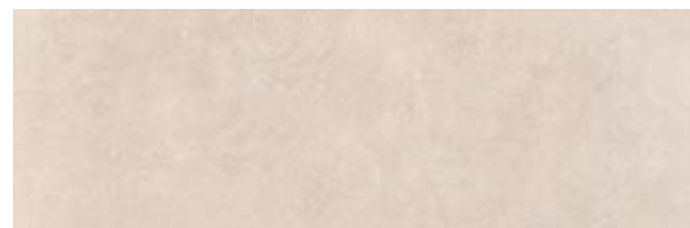
THULE CENIZA



BONE



THULE BONE



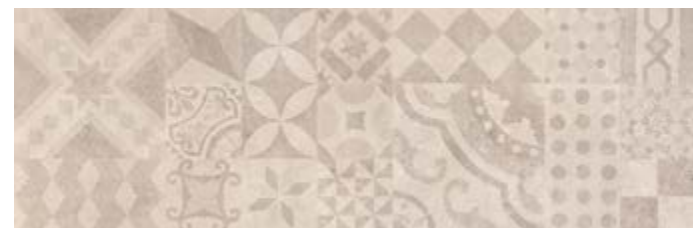
CREMA



THULE CREMA



TANUM DECOR COLD



TANUM DECOR WARM

AVAILABLE FORMATS: / FORMATOS DISPONIBLES:

PIECES NAME NOMBRE DE LA PIEZA	SIZES (CM) FORMATOS (CM)	WORK SIZE (MM) FORMATO DE FABRICACIÓN (MM)	PRICE GROUP GRUPO DE PRECIO
TANUM RC	30x90 cm/11.8"x36"	300 x 900 x 8,7	M564
THULE RC	30x90 cm/11.8"x36"	300 x 900 x 10,8	M624
TANUM DECOR RC	30x90 cm/11.8"x36"	300 x 900 x 8,7	M624

* Exceptionally packing may vary. / Este packing podría sufrir algún tipo de variación en producciones puntuales.
 For more information visit to: / Para más información visitar: www.argentacermica.com/descargas/packing

TANUM CREMA
 30x90 cm/11.8"x36" RC

THULE CREMA
 30x90 cm/11.8"x36" RC

TANUM DECOR WARM
 30x90 cm/11.8"x36" RC

MIMESIS AMBRE
 25x150 cm/10"x60" RC [MC]



COORDINATED FLOOR TILE: / PAVIMENTO COORDINADO:

TANUM

GLAZED PORCELAIN + COLOUR BODY + RECTIFIED + MATT
 PORCELÁNICO + MASA COLOREADA + RECTIFICADO + MATE

60x60 cm/24"x24" RC [MC]
M683

60x8 cm/24"x3"
P097

SKIRTING: / RODAPIE:

GRADONE STRAIGHT:
PELDAÑO GRADONE:

60x60 cm/24"x24"
P749

30x60 cm/11.8"x24"
P749

